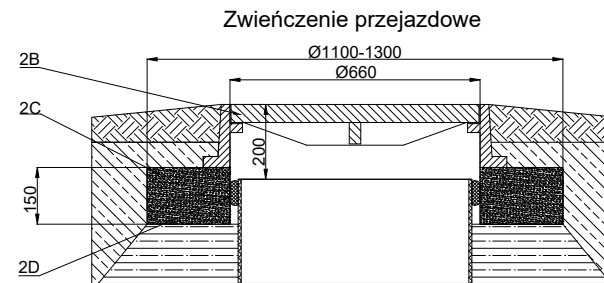


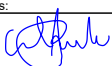
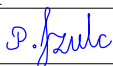

Diagram of a circular structure with various ports and dimensions. The diagram shows a central circle with several concentric arcs and radial lines. The following labels and dimensions are present:

- Króciec kablowy** (Cable port) at the top, with dimension D_{EL} .
- Króciec tłoczny** (Push port) on the right, with dimension D_{TL} .
- Króciec wentylacyjny** (Ventilation port) on the left, with dimension D_{WENT} .
- Króciec grawitacyjny** (Gravity port) at the bottom-left, with dimension D_{GR2} .
- Króciec grawitacyjny** (Gravity port) at the bottom, with dimension D_{GR1} .
- Angles α_1 , α_2 , and α_4 are indicated between radial lines.



Parametry pompowni		
Nr / Nazwa pompowni: ul.Malinowa w Gminie Fabianki		
	Hp [m]	60 ±15%
Wymagane parametry pomp(y) wg opisu PT:	Qp [l/s]	0,5 ±15%
Typ pompy:	P=[kW]	0,8 ±15%
Producent:	U=[V]	400 lub 230
Rodzaj cieczy		ścieki bytowe
Materiał zbiornika		PEHD
Pokrywa lekka - PEHD	TAK / NIE	PEHD
Pokrywa ciężka - żeliwna, betonowa	TAK / NIE	D400
Wentylacja nawiewna	TAK / NIE	PVC
Średnica komory zbiornika D2	[m]	0,80
Wysokość zbiornika - H _{z2}	[m]	2,10/2,35/2,60
Wysokość nadstawki PEHD - H _{np}	TAK / NIE	0,1 - 0,7
Rzędna terenu w miejscu montażu zbiornika - H _{tr}	[m]	2,05
Rzędna górnej krawędzi zbiornika - H _{gk}	[m]	2,10
Rzędna osi króćca kablowego - H _{el}	[m]	1,60
Rzędna osi króćca tłoczny - H _{tl}	[m]	0,85
Rzędna dna króćca grawitacyjnego 1 - H _{er1}	[m]	0,80
Rzędna dna króćca grawitacyjnego 2 - H _{er2}	[m]	-
Rzędna poziomu S3 - przepiełnienia - H _{al}	[m]	0,70
Rzędna poziomu S2 - zaleźac - H _{z2al}	[m]	0,50
Rzędna poziomu S2 - wypylac - H _{w2yl}	[m]	0,30
Rzędna poziomu S1 (opylac) - suchobieg - H _{sucl}	[m]	0,20
Rzędna dna zbiornika - H _{no}	[m]	0,00
Średnica hydrauliki	DN	32
Średnica króćca tłocznego - D _{tl}	PE	40
Średnica / kąt króćca grawitacyjnego 1 - D _{gr1} / α1	PVC	XXX / XXX°
Średnica / kąt króćca grawitacyjnego 1 - D _{gr2} / α2	PVC	XXX / XXX°
Średnica / kąt króćca kablowego - D _{el}	Dz	50 / XXX*
Średnica / kąt króćca wentylacji - D _{went}	PVC	min. 50 / XXX*
Maksymalne ciśnienie przyłącza tłocznego	MPa	1,0
Zestaw odcinający na przyłączu tłocznym	TAK / NIE	DN32
min. H _{z2} = H _{tr} - H _{gr1} + H _{min2} + 0,05m		
min. H _{tl} = H _{z2} + H _{z2al} + 0,1m		

**UWAGA: DOPUSZCZA SIĘ ROZWIĄZANIA
RÓWNOWAŻNE PO UZGODNIENIU Z INWESTOREM**

Nazwa zadania:	"BUDOWA KANALIZACJI SANITARNEJ W UL. WŁOCLAWSKIEJ I SĄSIEDNICH W SZPETAŁU GÓRNYM" W GMINIE FABIANKI		
Tytuł rysunku:	PROFILE PODŁUŻNE KANALIZACJI SANITARNEJ WRAZ Z POMPOWNIAMI PRZYDOMOWYMI		
Adres inwestycji:	ULICA PRZYLEŚNA W SZPETAŁU GÓRNYM W GMINIE FABIANKI (Sieć kan. sanitarnej:041807_2.0011, obręb: Szpetal Górny, dz. nr ew.: 101/17. Przyłącza kanalizacji sanitarnej: 041807_2.0011, obręb: Szpetal Górny, dz. nr ew.: 495, 101/16, 101/21, 101/37, 101/38, 101/14, 101/13, 101/9, 101/10, 101/11, 101/12,101/17).		
Inwestor:	GMINA FABIANKI Fabianki 4, 87-811 FABIANKI		
Projektował:	Imię i Nazwisko, nr upr.	Data/Podpis:	
mgr inż. Marek Szulc upr.25/86, LOD/1592/PWOS/11		04/2024	
Asystent projektanta:	Imię i Nazwisko	Data/Podpis:	
mgr inż. Paulina Szulc		04/2024	
Sprawdzający:	Imię i Nazwisko	Data/Podpis:	
mgr inż. Jacek Gawlik upr. LOD/2673/POOS/15		04/2024	
Stadium opracowania:	Skala:	Nr rys.	
PZT + PBA + PT	1 : 20		5